

平成30年3月2日（金）

【照会先】

職業安定局雇用政策課

中央労働市場情報官 森川（内線5740）

（代表電話） 03（5253）1111

（直通電話） 03（3595）3290

報道関係者 各位

一般職業紹介状況（平成30年1月分）

○平成30年1月の有効求人倍率は1.59倍で、前月と同じ水準。

○平成30年1月の新規求人倍率は2.34倍で、前月に比べて0.04ポイント低下。

厚生労働省では、公共職業安定所（ハローワーク）における求人、求職、就職の状況をとりまとめ、求人倍率などの指標を作成し、一般職業紹介状況として毎月公表しています。

平成30年1月の数値をみると、有効求人倍率（季節調整値）は1.59倍となり、前月と同水準となりました。

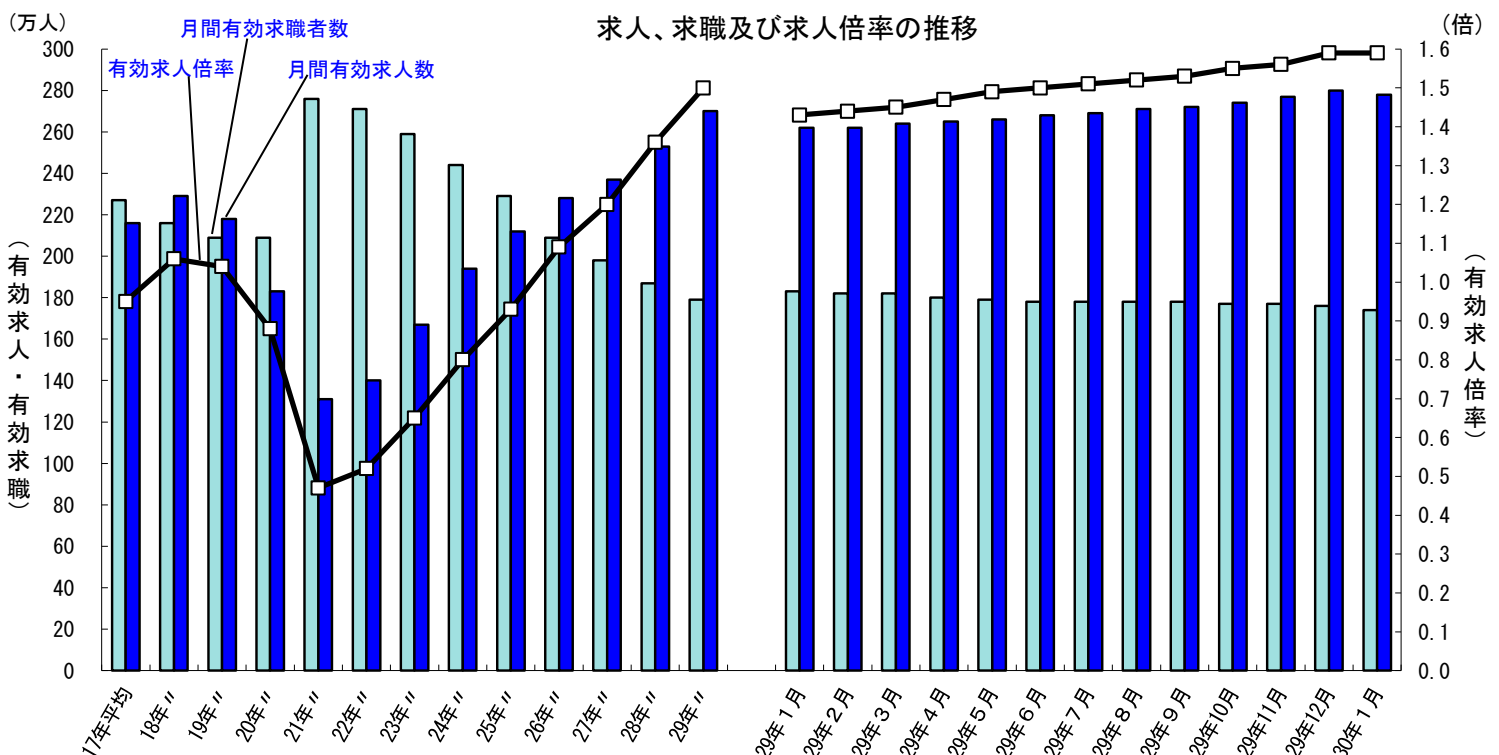
新規求人倍率（季節調整値）は2.34倍となり、前月を0.04ポイント下回りました。

正社員有効求人倍率（季節調整値）は1.07倍となり、前月と同水準となりました。

1月の有効求人（季節調整値）は前月に比べ0.6%減となり、有効求職者（同）は前月に比べ1.2%減となりました。

1月の新規求人（原数値）は前年同月と比較すると2.3%増となりました。これを産業別にみると、製造業（8.0%増）、教育、学習支援業（4.9%増）、運輸業、郵便業（3.9%増）、医療、福祉（3.1%増）、建設業（2.4%増）などで増加となり、卸売業、小売業（0.1%減）、生活関連サービス業、娯楽業（0.6%減）、学術研究、専門・技術サービス業（6.5%減）などで減少となりました。

都道府県別の有効求人倍率（季節調整値）をみると、就業地別では、最高は富山県の2.16倍、最低は北海道と高知県の1.26倍、受理地別では、最高は東京都の2.08倍、最低は沖縄県の1.17倍となりました。



(注) 1. 月別の数値は季節調整値である。なお、平成29年12月以前の数値は、平成30年1月分公表時に新季節指数により改訂されている。

2. 文中の正社員有効求人倍率は正社員の月間有効求職者をパートタイムを除く常用の月間有効求職者数で除して算出しているが、パートタイムを除く常用の有効求職者には派遣労働者や契約社員を希望する者も含まれるため、厳密な意味での正社員有効求人倍率より低い値となる。

3. 文中の産業分類は、平成25年10月改定の「日本標準産業分類」に基づくもの。

第1表 一般職業紹介状況（新規学卒者を除きパートタイムを含む）

平成30年1月

項目	年月	30年 1月	29年 12月	29年 1月	対前年同月 増減率、差 (%、ポイント)	季節調整値 対前月 増減率、差 (%、ポイント)	
	全 数	1 月間有効求職者数 (人)	1,640,863	1,611,495	1,716,027	▲ 4.4	▲ 1.2
2 新規求職申込件数 (件)		441,428	324,839	474,938	▲ 7.1	▲ 6.0	
3 月間有効求人数 (人)		2,750,177	2,725,070	2,591,732	6.1	▲ 0.6	
4 新規求人数 (人)		1,030,077	922,213	1,007,298	2.3	▲ 7.9	
5 就職件数 (件)		110,778	119,897	118,895	▲ 6.8	▲ 5.1	
6 有効求人倍率(3/1) (倍)		1.68	1.69	1.51	0.17	—	
季節調整値		1.59	1.59	1.43	—	0.00	
7 新規求人倍率(4/2) (倍)		2.33	2.84	2.12	0.21	—	
季節調整値		2.34	2.38	2.14	—	▲ 0.04	
8 就職率 (5/2×100) (%)		25.1	36.9	25.0	0.1	—	
季節調整値		34.3	34.0	34.1	—	0.3	
9 充足率 (5/4×100) (%)		10.8	13.0	11.8	▲ 1.0	—	
季節調整値		14.7	14.3	16.0	—	0.4	
常 用		10 月間有効求職者数 (人)	1,594,849	1,569,752	1,663,619	▲ 4.1	
		11 新規求職申込件数 (件)	423,696	297,292	453,764	▲ 6.6	
		12 月間有効求人数 (人)	2,421,303	2,392,203	2,265,234	6.9	
		13 新規求人数 (人)	904,502	795,904	879,368	2.9	
		14 就職件数 (件)	97,347	104,753	103,512	▲ 6.0	
	15 有効求人倍率(12/10) (倍)	1.52	1.52	1.36	0.16		
	16 新規求人倍率(13/11) (倍)	2.13	2.68	1.94	0.19		
	17 就職率 (14/11×100) (%)	23.0	35.2	22.8	0.2		
	18 充足率 (14/13×100) (%)	10.8	13.2	11.8	▲ 1.0		

(注) 1. 季節調整法はセンサス局法Ⅱ(X-12-ARIMA)による。なお、平成29年12月以前の数値は、平成30年1月分公表時に新季節指数により改訂されている。

2. ▲は減少である。

第2表 雇用形態別常用職業紹介状況（新規学卒者を除く）

平成30年1月

年 月		30年 1月	29年 12月	29年 1月	対前年同月 増減率、差 (%、ポイント)
パート タイムを 除く常用	1 月間有効求職者数 (人)	1,054,002	1,031,262	1,125,245	▲ 6.3
	2 新規求職申込件数 (件)	288,954	205,520	314,884	▲ 8.2
	3 月間有効求人数 (人)	1,523,693	1,506,102	1,421,329	7.2
	4 新規求人数 (人)	561,275	507,500	546,595	2.7
	5 就職件数 (件)	63,270	67,733	67,666	▲ 6.5
	6 有効求人倍率(3/1)(倍)	1.45	1.46	1.26	0.19
	7 新規求人倍率(4/2)(倍)	1.94	2.47	1.74	0.20
	8 就職率(5/2×100)(%)	21.9	33.0	21.5	0.4
	9 充足率(5/4×100)(%)	11.3	13.3	12.4	▲ 1.1
正 社 員	10 月間有効求人数 (人)	1,199,532	1,185,042	1,110,283	8.0
	11 新規求人数 (人)	440,755	397,715	426,652	3.3
	12 就職件数 (件)	51,411	54,025	54,742	▲ 6.1
	13 有効求人倍率(10/1)(倍)	1.14	1.15	0.99	0.15
	季節調整値	1.07	1.07	0.92	—
	14 充足率(12/11×100)(%)	11.7	13.6	12.8	▲ 1.1
常用 的 パート タイム	15 月間有効求職者数 (人)	540,847	538,490	538,374	0.5
	16 新規求職申込件数 (件)	134,742	91,772	138,880	▲ 3.0
	17 月間有効求人数 (人)	897,610	886,101	843,905	6.4
	18 新規求人数 (人)	343,227	288,404	332,773	3.1
	19 就職件数 (件)	34,077	37,020	35,846	▲ 4.9
	20 有効求人倍率(17/15)(倍)	1.66	1.65	1.57	0.09
	21 新規求人倍率(18/16)(倍)	2.55	3.14	2.40	0.15
	22 就職率(19/16×100)(%)	25.3	40.3	25.8	▲ 0.5
	23 充足率(19/18×100)(%)	9.9	12.8	10.8	▲ 0.9

- (注) 1. 季節調整法はセンサス局法Ⅱ(X-12-ARIMA)による。なお、平成29年12月以前の数値は、平成30年1月分公表時に新季節指数により改訂されている。
 2. ▲は減少である。
 3. 正社員の有効求人倍率は正社員の月間有効求人数をパートタイムを除く常用の月間有効求職者数で除して算出しているが、パートタイムを除く常用の月間有効求職者数には派遣労働者や契約社員を希望する者も含まれるため、厳密な意味での正社員有効求人倍率より低い値となる。

第3表 - 1 主要産業別、規模別一般新規求人状況

○ 主要産業別、規模別一般新規求人状況（新規学卒者を除く）

平成30年1月

産業・規模		全数	パート除く	常用	臨時・季節	パートタイム	
新規求人 数 (人)	合計	1,030,077	615,272	561,275	53,997	414,805	
	D 建設業	73,848	68,949	67,094	1,855	4,899	
	E 製造業	105,410	74,805	69,635	5,170	30,605	
	G 情報通信業	27,561	24,106	21,552	2,554	3,455	
	H 運輸業, 郵便業	58,557	43,983	40,569	3,414	14,574	
	I 卸売業, 小売業	149,857	71,501	68,237	3,264	78,356	
	L 学術研究, 専門・技術サービス業	25,279	17,580	16,209	1,371	7,699	
	M 宿泊業, 飲食サービス業	86,917	36,517	35,230	1,287	50,400	
	N 生活関連サービス業, 娯楽業	39,730	19,747	18,206	1,541	19,983	
	O 教育, 学習支援業	18,801	8,464	7,970	494	10,337	
	P 医療, 福祉	236,246	127,678	122,746	4,932	108,568	
	R サービス業（他に分類されないもの）	135,494	82,464	58,949	23,515	53,030	
	（規模別）						
	29人以下		661,361	394,603	361,273	33,330	266,758
	30～99人		235,117	138,558	128,336	10,222	96,559
	100～299人		90,380	55,986	49,708	6,278	34,394
	300～499人		18,684	10,996	9,254	1,742	7,688
500～999人		13,630	8,409	6,935	1,474	5,221	
1,000人以上		10,905	6,720	5,769	951	4,185	
対前年 同月 比 (%)	合計	2.3	2.6	2.7	1.5	1.8	
	D 建設業	2.4	2.3	2.1	11.4	2.8	
	E 製造業	8.0	8.5	9.4	-2.4	6.8	
	G 情報通信業	1.2	3.0	4.8	-9.7	-10.0	
	H 運輸業, 郵便業	3.9	2.5	2.0	9.7	8.4	
	I 卸売業, 小売業	-0.1	-0.4	-0.6	4.7	0.2	
	L 学術研究, 専門・技術サービス業	-6.5	-3.7	-3.2	-9.6	-12.4	
	M 宿泊業, 飲食サービス業	0.3	2.2	2.3	-0.2	-1.1	
	N 生活関連サービス業, 娯楽業	-0.6	-0.5	-1.0	6.1	-0.7	
	O 教育, 学習支援業	4.9	15.2	16.3	-0.6	-2.3	
	P 医療, 福祉	3.1	2.5	2.5	1.1	3.9	
	R サービス業（他に分類されないもの）	2.1	0.5	-0.5	2.9	4.6	
	（規模別）						
	29人以下		1.7	2.2	2.3	0.2	1.1
	30～99人		2.5	2.3	2.1	5.0	2.8
	100～299人		5.3	4.3	4.9	0.0	7.0
	300～499人		3.2	1.3	3.5	-8.9	6.0
500～999人		11.6	17.2	16.8	19.0	3.7	
1,000人以上		-6.4	4.2	2.1	18.9	-19.6	

○ 主要産業における対前年同月比の推移（新規学卒者を除く）

(%)

産 業	29年												30年
	2月	3月	4月	5月	6月	7月	8月	9月	10月	11月	12月	1月	
合計	4.9	6.5	3.2	6.9	6.3	3.5	6.3	5.6	7.1	5.5	9.6	2.3	
D 建設業	7.6	11.7	6.9	9.2	7.6	3.7	8.0	6.6	6.1	9.1	9.6	2.4	
E 製造業	10.7	11.0	7.9	11.5	14.2	10.5	11.7	11.3	12.8	9.3	16.6	8.0	
G 情報通信業	-3.4	-0.6	2.6	1.0	2.6	-2.1	1.2	-0.9	9.3	4.3	1.5	1.2	
H 運輸業, 郵便業	5.6	12.2	8.3	10.4	11.1	9.2	12.3	10.2	7.3	12.7	11.9	3.9	
I 卸売業, 小売業	0.3	4.9	-3.8	3.0	3.1	0.2	2.1	0.7	6.6	3.5	5.0	-0.1	
L 学術研究, 専門・技術サービス業	0.4	5.9	1.8	5.6	3.8	0.8	8.6	0.6	3.5	9.5	10.2	-6.5	
M 宿泊業, 飲食サービス業	3.7	0.3	2.2	0.3	4.3	4.7	1.8	3.8	0.4	-1.6	12.2	0.3	
N 生活関連サービス業, 娯楽業	3.7	6.1	6.1	6.7	1.9	-3.8	6.1	1.0	2.1	9.3	2.3	-0.6	
O 教育, 学習支援業	1.7	-4.9	2.4	1.8	-0.4	-1.8	18.3	3.1	-0.9	6.8	4.0	4.9	
P 医療, 福祉	5.2	6.8	3.2	9.0	6.6	3.3	6.5	8.6	7.9	6.1	11.2	3.1	
R サービス業（他に分類されないもの）	7.7	7.7	5.7	10.4	5.9	3.7	6.3	4.6	8.3	2.2	10.6	2.1	

(注) 平成25年10月改定の「日本標準産業分類」に基づく区分により表章したものの。

第3表 - 2 産業別一般新規求人状況（新規学卒者を除く）

平成30年1月

産 業	新規求人人数 (人)			対前年同月比 (%)		
	全数	パート除く	パートタイム	全数	パート除く	パートタイム
合 計	1,030,077	615,272	414,805	2.3	2.6	1.8
A, B 農, 林, 漁業 (01~04)	5,726	3,222	2,504	-0.1	-2.0	2.6
C 鉱業, 採石業, 砂利採取業 (05)	387	359	28	35.8	42.5	-15.2
D 建設業 (06~08)	73,848	68,949	4,899	2.4	2.3	2.8
06 総合工事業	39,240	36,448	2,792	0.5	0.6	-0.9
E 製造業 (09~32)	105,410	74,805	30,605	8.0	8.5	6.8
09 食料品製造業	23,586	10,991	12,595	1.5	0.3	2.6
10 飲料・たばこ・飼料製造業	1,504	962	542	22.5	8.8	57.6
11 繊維工業	4,915	3,169	1,746	-7.3	-10.8	-0.2
12 木材・木製品製造業 (家具を除く)	1,653	1,350	303	-7.3	-9.9	6.3
13 家具・装備品製造業	1,175	898	277	2.4	-3.6	28.8
14 パルプ・紙・紙加工品製造業	2,496	1,715	781	-2.2	-4.5	3.3
15 印刷・同関連業	3,030	2,182	848	7.9	4.4	18.3
16 化学工業	3,171	2,349	822	-4.4	2.8	-20.4
17 石油製品・石炭製品製造業	199	174	25	44.2	45.0	38.9
18 プラスチック製品製造業 (別掲を除く)	5,584	3,791	1,793	19.3	21.9	14.1
19 ゴム製品製造業	1,110	790	320	7.4	2.1	23.1
21 窯業・土石製品製造業	2,875	2,381	494	12.7	11.5	19.0
22 鉄鋼業	2,053	1,841	212	16.5	14.7	35.0
23 非鉄金属製造業	1,234	1,014	220	15.5	14.8	18.9
24 金属製品製造業	10,118	8,295	1,823	11.9	9.8	22.3
25 はん用機械器具製造業	6,637	5,717	920	11.4	10.2	19.8
26 生産用機械器具製造業	5,504	4,748	756	25.0	23.7	33.8
27 業務用機械器具製造業	2,513	2,006	507	17.8	20.1	9.5
28 電子部品・デバイス・電子回路製造業	4,432	3,283	1,149	17.9	18.0	17.5
29 電気機械器具製造業	6,759	5,112	1,647	12.6	15.1	5.2
30 情報通信機械器具製造業	1,430	1,093	337	2.9	3.1	2.1
31 輸送用機械器具製造業	9,711	8,383	1,328	13.0	14.6	3.6
20, 32 その他の製造業	3,721	2,561	1,160	0.1	3.1	-5.8
F 電気・ガス・熱供給・水道業 (33~36)	810	639	171	-13.3	-10.4	-22.6
G 情報通信業 (37~41)	27,561	24,106	3,455	1.2	3.0	-10.0
39 情報サービス業	22,547	20,357	2,190	-0.7	1.5	-16.9
H 運輸業, 郵便業 (42~49)	58,557	43,983	14,574	3.9	2.5	8.4
I 卸売業, 小売業 (50~61)	149,857	71,501	78,356	-0.1	-0.4	0.2
50~55 卸売業	33,059	21,644	11,415	-1.8	-0.5	-4.3
56~61 小売業	116,798	49,857	66,941	0.5	-0.4	1.1
56 各種商品小売業	18,207	4,497	13,710	-4.6	-7.4	-3.7
J 金融業, 保険業 (62~67)	6,676	4,548	2,128	9.1	13.6	0.5
K 不動産業, 物品賃貸業 (68~70)	19,999	12,987	7,012	1.1	3.5	-3.1
L 学術研究, 専門・技術サービス業 (71~74)	25,279	17,580	7,699	-6.5	-3.7	-12.4
M 宿泊業, 飲食サービス業 (75~77)	86,917	36,517	50,400	0.3	2.2	-1.1
76 飲食店	66,995	28,166	38,829	-1.5	0.2	-2.7
N 生活関連サービス業, 娯楽業 (78~80)	39,730	19,747	19,983	-0.6	-0.5	-0.7
O 教育, 学習支援業 (81, 82)	18,801	8,464	10,337	4.9	15.2	-2.3
P 医療, 福祉 (83~85)	236,246	127,678	108,568	3.1	2.5	3.9
83 医療業	78,501	47,795	30,706	3.0	1.8	5.1
85 社会保険・社会福祉・介護事業	156,802	79,348	77,454	3.3	3.0	3.7
Q 複合サービス事業 (86, 87)	5,387	3,321	2,066	5.3	15.5	-7.8
R サービス業 (他に分類されないもの) (88~96)	135,494	82,464	53,030	2.1	0.5	4.6
91 職業紹介・労働者派遣業	40,765	33,309	7,456	-1.6	-0.5	-6.0
92 その他の事業サービス業	77,645	37,333	40,312	3.3	0.7	5.9
S, T 公務 (他に分類されるものを除く)・その他 (97, 98, 99)	33,392	14,402	18,990	2.4	4.0	1.2

(注) 平成25年10月改定の「日本標準産業分類」に基づく区分により表章したもの。

第3表 - 3 産業別一般新規求人状況（新規学卒者及びパートタイムを除く）

平成30年1月

産 業	新規求人人数 (人)			対前年同月比 (%)		
	全数	常用	臨時・季節	全数	常用	臨時・季節
合 計	615,272	561,275	53,997	2.6	2.7	1.5
A, B 農, 林, 漁業 (01~04)	3,222	2,813	409	-2.0	1.4	-20.6
C 鉱業, 採石業, 砂利採取業 (05)	359	344	15	42.5	37.6	650.0
D 建設業 (06~08)	68,949	67,094	1,855	2.3	2.1	11.4
06 総合工事業	36,448	35,284	1,164	0.6	0.4	8.6
E 製造業 (09~32)	74,805	69,635	5,170	8.5	9.4	-2.4
09 食料品製造業	10,991	9,919	1,072	0.3	0.5	-1.5
10 飲料・たばこ・飼料製造業	962	881	81	8.8	12.7	-20.6
11 繊維工業	3,169	3,072	97	-10.8	-8.4	-51.5
12 木材・木製品製造業 (家具を除く)	1,350	1,311	39	-9.9	-9.1	-30.4
13 家具・装備品製造業	898	859	39	-3.6	-5.7	85.7
14 パルプ・紙・紙加工品製造業	1,715	1,641	74	-4.5	-1.3	-44.4
15 印刷・同関連業	2,182	2,094	88	4.4	4.2	7.3
16 化学工業	2,349	2,140	209	2.8	6.2	-22.6
17 石油製品・石炭製品製造業	174	163	11	45.0	39.3	266.7
18 プラスチック製品製造業 (別掲を除く)	3,791	3,610	181	21.9	23.5	-3.7
19 ゴム製品製造業	790	716	74	2.1	7.3	-30.8
21 窯業・土石製品製造業	2,381	2,245	136	11.5	12.9	-6.8
22 鉄鋼業	1,841	1,794	47	14.7	14.6	20.5
23 非鉄金属製造業	1,014	979	35	14.8	14.2	34.6
24 金属製品製造業	8,295	8,052	243	9.8	9.5	22.7
25 はん用機械器具製造業	5,717	5,545	172	10.2	10.6	-1.7
26 生産用機械器具製造業	4,748	4,550	198	23.7	22.1	75.2
27 業務用機械器具製造業	2,006	1,910	96	20.1	22.8	-16.5
28 電子部品・デバイス・電子回路製造業	3,283	2,881	402	18.0	22.9	-8.0
29 電気機械器具製造業	5,112	4,582	530	15.1	25.8	-33.7
30 情報通信機械器具製造業	1,093	876	217	3.1	1.2	11.9
31 輸送用機械器具製造業	8,383	7,402	981	14.6	12.1	38.2
20, 32 その他の製造業	2,561	2,413	148	3.1	0.9	57.4
F 電気・ガス・熱供給・水道業 (33~36)	639	563	76	-10.4	-14.0	31.0
G 情報通信業 (37~41)	24,106	21,552	2,554	3.0	4.8	-9.7
39 情報サービス業	20,357	18,180	2,177	1.5	3.5	-13.1
H 運輸業, 郵便業 (42~49)	43,983	40,569	3,414	2.5	2.0	9.7
I 卸売業, 小売業 (50~61)	71,501	68,237	3,264	-0.4	-0.6	4.7
50~55 卸売業	21,644	20,718	926	-0.5	-1.7	38.0
56~61 小売業	49,857	47,519	2,338	-0.4	-0.1	-4.4
56 各種商品小売業	4,497	4,097	400	-7.4	-7.1	-10.5
J 金融業, 保険業 (62~67)	4,548	4,180	368	13.6	15.3	-3.2
K 不動産業, 物品賃貸業 (68~70)	12,987	12,477	510	3.5	3.7	-1.5
L 学術研究, 専門・技術サービス業 (71~74)	17,580	16,209	1,371	-3.7	-3.2	-9.6
M 宿泊業, 飲食サービス業 (75~77)	36,517	35,230	1,287	2.2	2.3	-0.2
76 飲食店	28,166	27,521	645	0.2	0.4	-7.3
N 生活関連サービス業, 娯楽業 (78~80)	19,747	18,206	1,541	-0.5	-1.0	6.1
O 教育, 学習支援業 (81, 82)	8,464	7,970	494	15.2	16.3	-0.6
P 医療, 福祉 (83~85)	127,678	122,746	4,932	2.5	2.5	1.1
83 医療業	47,795	46,292	1,503	1.8	1.5	9.2
85 社会保険・社会福祉・介護事業	79,348	75,972	3,376	3.0	3.2	-2.5
Q 複合サービス事業 (86, 87)	3,321	2,303	1,018	15.5	8.4	35.6
R サービス業 (他に分類されないもの) (88~96)	82,464	58,949	23,515	0.5	-0.5	2.9
91 職業紹介・労働者派遣業	33,309	14,678	18,631	-0.5	-8.4	6.7
92 その他の事業サービス業	37,333	33,346	3,987	0.7	2.0	-9.1
S, T 公務 (他に分類されるものを除く)・その他 (97, 98, 99)	14,402	12,198	2,204	4.0	7.3	-11.2

(注) 平成25年10月改定の「日本標準産業分類」に基づく区分により表章したものの。

第4表 一般職業紹介状況（全数）（新規学卒者を除きパートタイムを含む）

平成30年1月

項目 年月	月間有効求職者数		月間有効求人数		有効求人倍率		新規求職申込件数		新規求人数		新規求人倍率		就職件数	
	季調	実数	季調	実数	季節	実数	季調	実数	季調	実数	季節	実数	季調	実数
	対前月 増減率	対前年 同月 増減率	対前月 増減率	対前年 同月 増減率			対前月 増減率	対前年 同月 増減率	対前月 増減率	対前年 同月 増減率			対前月 増減率	対前年 同月 増減率
	%	%	%	%	倍	倍	%	%	%	%	倍	倍	%	%
平成25年	—	▲5.9	—	9.4	—	0.93	—	▲5.9	—	7.8	—	1.46	—	▲2.7
平成26年	—	▲8.7	—	7.3	—	1.09	—	▲7.4	—	5.0	—	1.66	—	▲4.7
平成27年	—	▲5.4	—	4.3	—	1.20	—	▲4.8	—	3.5	—	1.80	—	▲5.5
平成28年	—	▲5.8	—	6.6	—	1.36	—	▲6.4	—	5.5	—	2.04	—	▲5.2
平成29年	—	▲3.9	—	6.6	—	1.50	—	▲3.9	—	5.7	—	2.24	—	▲3.1
平成24年度	—	▲5.9	—	13.6	—	0.82	—	▲7.6	—	10.1	—	1.32	—	▲1.5
平成25年度	—	▲7.2	—	10.1	—	0.97	—	▲6.9	—	8.4	—	1.53	—	▲2.3
平成26年度	—	▲7.6	—	5.5	—	1.11	—	▲5.7	—	3.6	—	1.69	—	▲5.3
平成27年度	—	▲5.3	—	5.1	—	1.23	—	▲5.7	—	4.2	—	1.86	—	▲5.3
平成28年度	—	▲5.6	—	6.4	—	1.39	—	▲5.9	—	5.3	—	2.08	—	▲5.0
29年 1月	0.1	▲4.1	0.5	6.8	1.43	1.51	▲0.6	▲0.6	▲1.7	3.6	2.14	2.12	▲0.6	▲2.7
2月	▲0.4	▲4.9	0.1	5.9	1.44	1.53	0.4	▲7.7	0.2	4.9	2.13	2.18	4.0	▲2.8
3月	▲0.3	▲4.3	0.6	6.1	1.45	1.49	▲0.1	▲3.5	0.3	6.5	2.14	2.00	▲0.5	▲2.0
4月	▲0.9	▲4.6	0.5	6.0	1.47	1.38	▲0.5	▲4.5	0.7	3.2	2.17	1.66	▲3.5	▲4.6
5月	▲0.6	▲3.7	0.3	6.7	1.49	1.36	▲4.5	▲2.9	0.3	6.9	2.28	2.01	▲1.2	▲1.2
6月	▲0.2	▲4.0	0.9	6.5	1.50	1.41	3.0	▲5.1	1.6	6.3	2.24	2.29	0.4	▲4.2
7月	▲0.3	▲4.2	0.4	6.3	1.51	1.47	▲0.8	▲5.1	▲0.3	3.5	2.26	2.42	▲1.4	▲4.1
8月	0.1	▲3.7	0.6	6.4	1.52	1.51	3.5	▲2.3	1.6	6.3	2.22	2.34	0.2	▲4.4
9月	0.0	▲3.5	0.5	6.1	1.53	1.54	▲2.6	▲4.0	▲0.1	5.6	2.27	2.40	▲0.2	▲3.3
10月	▲0.4	▲3.0	0.8	7.2	1.55	1.58	▲3.2	▲3.3	0.1	7.1	2.35	2.50	▲0.8	▲1.6
11月	▲0.3	▲3.4	0.8	6.8	1.56	1.63	1.9	▲4.1	1.5	5.5	2.34	2.57	▲0.5	▲4.7
12月	▲0.2	▲3.2	1.1	8.1	1.59	1.69	0.4	▲3.2	2.5	9.6	2.38	2.84	0.8	▲2.2
30年 1月	▲1.2	▲4.4	▲0.6	6.1	1.59	1.68	▲6.0	▲7.1	▲7.9	2.3	2.34	2.33	▲5.1	▲6.8
2月														
3月														
4月														
5月														
6月														
7月														
8月														
9月														
10月														
11月														
12月														

(注) 1. 季節調整法はセンサス局法Ⅱ(X-12-ARIMA)による。なお、平成29年12月以前の数値は、平成30年1月分公表時に新季節指数により改訂されている。

2. ▲は減少である。

第5表 - 1 季節調整済新規求人倍率（新規学卒者を除きパートタイムを含む）

西暦	和暦	1月	2月	3月	4月	5月	6月	7月	8月	9月	10月	11月	12月	年計	年度計
63年	38年	0.87	0.90	0.93	0.93	1.00	1.07	1.12	0.96	1.02	0.98	1.08	1.06	0.99	1.04
64年	39年	1.10	1.10	1.09	1.17	1.15	1.19	1.18	1.12	1.14	1.07	1.04	1.07	1.12	1.08
65年	40年	0.97	0.96	0.98	0.93	0.90	0.82	0.82	0.79	0.77	0.81	0.78	0.81	0.88	0.86
66年	41年	0.85	0.92	0.99	0.97	0.98	1.00	1.04	1.10	1.15	1.16	1.15	1.17	1.04	1.12
67年	42年	1.21	1.23	1.26	1.34	1.34	1.33	1.39	1.43	1.40	1.33	1.41	1.33	1.32	1.36
68年	43年	1.40	1.34	1.29	1.28	1.31	1.39	1.35	1.39	1.37	1.30	1.42	1.38	1.36	1.38
69年	44年	1.42	1.50	1.47	1.52	1.47	1.55	1.55	1.58	1.61	1.72	1.65	1.71	1.54	1.62
70年	45年	1.71	1.70	1.66	1.61	1.68	1.65	1.55	1.54	1.63	1.55	1.52	1.56	1.61	1.52
71年	46年	1.38	1.37	1.37	1.35	1.33	1.28	1.29	1.24	1.18	1.18	1.20	1.22	1.29	1.27
72年	47年	1.33	1.32	1.30	1.32	1.40	1.42	1.49	1.55	1.57	1.73	1.89	2.14	1.51	1.70
73年	48年	2.14	2.04	1.93	2.07	2.14	2.29	2.22	2.17	2.25	2.23	2.36	1.76	2.14	2.07
74年	49年	1.86	1.84	1.75	1.59	1.55	1.41	1.33	1.26	1.18	1.12	1.03	0.92	1.40	1.18
75年	50年	1.07	0.97	0.96	1.02	0.94	0.93	0.95	0.98	0.97	0.95	0.96	0.85	0.97	0.98
76年	51年	1.06	1.00	1.03	1.04	1.05	1.07	1.04	1.00	0.98	0.97	0.95	0.93	1.02	0.97
77年	52年	0.90	0.88	0.89	0.86	0.84	0.81	0.80	0.81	0.81	0.81	0.80	0.86	0.85	0.83
78年	53年	0.80	0.86	0.90	0.88	0.86	0.91	0.94	0.93	0.93	0.95	0.98	1.06	0.91	0.96
79年	54年	0.96	1.00	1.07	1.09	1.09	1.12	1.11	1.15	1.20	1.19	1.18	1.19	1.11	1.13
80年	55年	1.11	1.10	1.14	1.14	1.12	1.10	1.07	1.06	1.03	1.01	0.99	1.00	1.07	1.02
81年	56年	0.99	0.96	0.91	0.93	0.96	0.97	1.02	1.00	0.94	0.94	0.93	0.99	0.96	0.93
82年	57年	0.89	0.90	0.86	0.84	0.88	0.88	0.89	0.90	0.87	0.86	0.86	0.87	0.87	0.87
83年	58年	0.87	0.87	0.90	0.89	0.88	0.89	0.90	0.93	0.93	0.94	0.97	0.95	0.89	0.92
84年	59年	0.96	0.95	0.94	0.96	0.96	0.94	0.97	0.97	0.95	0.99	0.99	1.00	0.96	0.97
85年	60年	1.00	1.00	0.99	0.99	1.00	0.98	0.95	0.97	0.95	0.93	0.93	0.96	0.97	0.95
86年	61年	0.95	0.93	0.91	0.91	0.90	0.86	0.87	0.94	0.89	0.91	0.89	0.91	0.91	0.91
87年	62年	0.91	0.95	1.03	1.00	0.99	1.04	1.11	1.14	1.20	1.25	1.28	1.37	1.08	1.20
88年	63年	1.36	1.36	1.41	1.45	1.47	1.58	1.56	1.59	1.66	1.64	1.69	1.76	1.53	1.63
89年	元年	1.73	1.72	1.75	1.80	1.88	1.92	1.92	1.93	1.95	1.94	2.03	1.96	1.85	1.93
90年	2年	1.97	2.00	1.96	2.01	2.05	2.11	2.13	2.13	2.15	2.15	2.14	2.08	2.07	2.11
91年	3年	2.07	2.18	2.13	2.12	2.10	2.10	2.06	2.01	1.97	2.05	1.94	1.80	2.05	1.95
92年	4年	1.83	1.80	1.75	1.72	1.67	1.60	1.58	1.55	1.52	1.49	1.41	1.45	1.61	1.49
93年	5年	1.40	1.35	1.30	1.26	1.23	1.19	1.15	1.13	1.11	1.08	1.09	1.08	1.20	1.13
94年	6年	1.06	1.11	1.08	1.08	1.07	1.09	1.09	1.10	1.11	1.06	1.06	1.06	1.08	1.07
95年	7年	1.04	1.10	1.06	1.06	1.07	1.04	1.06	1.08	1.05	1.09	1.12	1.10	1.06	1.09
96年	8年	1.08	1.14	1.17	1.14	1.20	1.20	1.22	1.21	1.23	1.24	1.24	1.24	1.19	1.22
97年	9年	1.24	1.24	1.26	1.22	1.24	1.25	1.21	1.21	1.19	1.16	1.13	1.09	1.20	1.13
98年	10年	1.03	1.00	0.95	0.95	0.94	0.90	0.87	0.91	0.87	0.85	0.87	0.87	0.92	0.89
99年	11年	0.90	0.89	0.88	0.90	0.80	0.83	0.87	0.86	0.88	0.89	0.88	0.92	0.87	0.90
00年	12年	0.97	0.96	0.98	1.00	1.02	1.05	1.09	1.08	1.11	1.13	1.15	1.14	1.05	1.08
01年	13年	1.15	1.10	1.04	1.07	1.07	1.04	1.04	0.99	0.96	0.91	0.91	0.87	1.01	0.96
02年	14年	0.88	0.88	0.91	0.90	0.93	0.94	0.94	0.97	0.95	0.95	0.96	1.00	0.93	0.96
03年	15年	1.00	1.00	1.01	1.03	1.03	1.03	1.06	1.10	1.11	1.16	1.17	1.20	1.07	1.12
04年	16年	1.19	1.18	1.22	1.25	1.25	1.27	1.28	1.30	1.35	1.40	1.41	1.41	1.29	1.35
05年	17年	1.42	1.46	1.43	1.43	1.44	1.47	1.48	1.47	1.48	1.43	1.52	1.54	1.46	1.49
06年	18年	1.56	1.59	1.53	1.55	1.63	1.58	1.56	1.56	1.55	1.53	1.58	1.60	1.56	1.56
07年	19年	1.52	1.56	1.60	1.58	1.56	1.54	1.53	1.51	1.42	1.46	1.46	1.42	1.52	1.47
08年	20年	1.43	1.41	1.32	1.36	1.32	1.29	1.26	1.25	1.20	1.13	1.04	0.98	1.25	1.08
09年	21年	0.87	0.77	0.78	0.77	0.76	0.78	0.78	0.79	0.81	0.80	0.79	0.80	0.79	0.79
10年	22年	0.82	0.82	0.82	0.85	0.86	0.88	0.89	0.91	0.94	0.96	0.96	0.98	0.89	0.93
11年	23年	1.01	0.99	0.98	0.95	0.98	1.00	1.07	1.05	1.14	1.15	1.17	1.19	1.05	1.11
12年	24年	1.21	1.23	1.23	1.25	1.29	1.29	1.30	1.32	1.27	1.30	1.32	1.32	1.28	1.32
13年	25年	1.34	1.38	1.38	1.41	1.43	1.47	1.47	1.50	1.50	1.57	1.57	1.59	1.46	1.53
14年	26年	1.62	1.70	1.65	1.64	1.64	1.65	1.67	1.65	1.66	1.69	1.69	1.77	1.66	1.69
15年	27年	1.74	1.73	1.73	1.77	1.77	1.80	1.84	1.85	1.85	1.85	1.91	1.91	1.80	1.86
16年	28年	2.02	1.95	1.94	2.06	2.05	2.02	2.02	2.06	2.10	2.10	2.12	2.16	2.04	2.08
17年	29年	2.14	2.13	2.14	2.17	2.28	2.24	2.26	2.22	2.27	2.35	2.34	2.38	2.24	
18年	30年	2.34													

(注) 1. 季節調整法はセンサス局法Ⅱ(X-12-ARIMA)による。なお、平成29年12月以前の数値は、平成30年1月分公表時に新季節指数により改訂されている。
 2. 昭和48年から沖縄を含む。ただし、昭和47年度計には沖縄を含む。
 3. 年計及び年度計は実数値。

第5表 - 2 季節調整済有効求人倍率（新規学卒者を除きパートタイムを含む）

西暦	和暦	1月	2月	3月	4月	5月	6月	7月	8月	9月	10月	11月	12月	年計	年度計
63年	38年	0.56	0.60	0.64	0.68	0.71	0.80	0.77	0.72	0.71	0.71	0.72	0.73	0.70	0.73
64年	39年	0.75	0.76	0.76	0.79	0.81	0.83	0.83	0.82	0.83	0.81	0.79	0.78	0.80	0.79
65年	40年	0.74	0.71	0.71	0.70	0.66	0.63	0.60	0.58	0.57	0.57	0.56	0.55	0.64	0.61
66年	41年	0.58	0.62	0.67	0.70	0.71	0.73	0.72	0.78	0.82	0.85	0.85	0.85	0.74	0.81
67年	42年	0.87	0.90	0.91	0.94	0.97	1.00	1.02	1.08	1.09	1.09	1.11	1.10	1.00	1.05
68年	43年	1.11	1.09	1.08	1.07	1.09	1.10	1.11	1.12	1.14	1.14	1.17	1.17	1.12	1.14
69年	44年	1.19	1.20	1.21	1.24	1.25	1.29	1.30	1.33	1.34	1.39	1.41	1.46	1.30	1.37
70年	45年	1.49	1.47	1.44	1.43	1.43	1.44	1.41	1.39	1.39	1.36	1.33	1.31	1.41	1.35
71年	46年	1.29	1.23	1.21	1.18	1.15	1.10	1.09	1.07	1.03	1.02	1.00	0.99	1.12	1.06
72年	47年	0.98	1.02	1.05	1.07	1.08	1.09	1.13	1.19	1.25	1.31	1.36	1.48	1.16	1.30
73年	48年	1.60	1.65	1.61	1.63	1.74	1.82	1.87	1.86	1.83	1.86	1.93	1.84	1.76	1.74
74年	49年	1.64	1.53	1.45	1.34	1.35	1.27	1.18	1.09	1.02	0.95	0.88	0.79	1.20	0.98
75年	50年	0.75	0.71	0.67	0.68	0.63	0.59	0.56	0.55	0.55	0.55	0.55	0.55	0.61	0.59
76年	51年	0.58	0.61	0.63	0.65	0.64	0.66	0.67	0.67	0.66	0.64	0.64	0.62	0.64	0.64
77年	52年	0.61	0.60	0.60	0.61	0.56	0.54	0.53	0.53	0.53	0.53	0.52	0.52	0.56	0.54
78年	53年	0.51	0.53	0.54	0.57	0.54	0.54	0.56	0.57	0.59	0.59	0.60	0.60	0.56	0.59
79年	54年	0.62	0.63	0.66	0.70	0.69	0.71	0.72	0.73	0.75	0.77	0.78	0.79	0.71	0.74
80年	55年	0.77	0.76	0.77	0.77	0.76	0.77	0.76	0.74	0.73	0.73	0.71	0.70	0.75	0.73
81年	56年	0.69	0.68	0.67	0.67	0.67	0.68	0.70	0.69	0.68	0.67	0.66	0.67	0.68	0.67
82年	57年	0.66	0.65	0.63	0.62	0.60	0.60	0.60	0.60	0.60	0.60	0.59	0.59	0.61	0.60
83年	58年	0.59	0.59	0.59	0.59	0.59	0.59	0.59	0.60	0.61	0.62	0.62	0.63	0.60	0.61
84年	59年	0.64	0.64	0.64	0.64	0.64	0.64	0.65	0.65	0.66	0.66	0.66	0.67	0.65	0.66
85年	60年	0.68	0.69	0.68	0.69	0.69	0.69	0.69	0.68	0.68	0.67	0.67	0.67	0.68	0.67
86年	61年	0.67	0.66	0.65	0.63	0.62	0.60	0.60	0.61	0.61	0.61	0.61	0.61	0.62	0.62
87年	62年	0.62	0.63	0.64	0.64	0.65	0.66	0.68	0.71	0.74	0.77	0.81	0.84	0.70	0.76
88年	63年	0.87	0.90	0.92	0.95	0.98	1.01	1.04	1.06	1.08	1.10	1.12	1.14	1.01	1.08
89年	元年	1.15	1.17	1.17	1.19	1.25	1.27	1.30	1.29	1.30	1.31	1.33	1.33	1.25	1.30
90年	2年	1.33	1.36	1.36	1.35	1.39	1.42	1.46	1.44	1.44	1.44	1.45	1.44	1.40	1.43
91年	3年	1.43	1.44	1.44	1.41	1.44	1.44	1.44	1.40	1.36	1.36	1.34	1.31	1.40	1.34
92年	4年	1.25	1.22	1.19	1.14	1.13	1.10	1.08	1.05	1.02	0.99	0.96	0.93	1.08	1.00
93年	5年	0.91	0.88	0.85	0.82	0.80	0.76	0.74	0.72	0.70	0.68	0.67	0.66	0.76	0.71
94年	6年	0.65	0.64	0.65	0.65	0.63	0.63	0.63	0.64	0.65	0.65	0.64	0.63	0.64	0.64
95年	7年	0.64	0.65	0.66	0.65	0.63	0.62	0.61	0.62	0.62	0.62	0.62	0.63	0.63	0.64
96年	8年	0.65	0.66	0.68	0.69	0.69	0.70	0.72	0.72	0.72	0.73	0.74	0.74	0.70	0.72
97年	9年	0.74	0.74	0.74	0.74	0.74	0.74	0.74	0.73	0.71	0.70	0.68	0.67	0.72	0.69
98年	10年	0.63	0.61	0.57	0.56	0.54	0.52	0.51	0.50	0.49	0.48	0.47	0.47	0.53	0.50
99年	11年	0.48	0.48	0.48	0.47	0.46	0.46	0.47	0.47	0.48	0.49	0.49	0.50	0.48	0.49
00年	12年	0.51	0.52	0.54	0.56	0.56	0.58	0.60	0.61	0.62	0.64	0.65	0.65	0.59	0.62
01年	13年	0.65	0.64	0.63	0.62	0.61	0.61	0.60	0.58	0.57	0.54	0.52	0.51	0.59	0.56
02年	14年	0.50	0.51	0.52	0.52	0.53	0.53	0.54	0.55	0.55	0.56	0.56	0.57	0.54	0.56
03年	15年	0.58	0.59	0.60	0.61	0.61	0.62	0.63	0.65	0.67	0.70	0.72	0.75	0.64	0.69
04年	16年	0.76	0.76	0.77	0.78	0.80	0.82	0.83	0.84	0.86	0.88	0.91	0.92	0.83	0.86
05年	17年	0.91	0.91	0.93	0.94	0.94	0.95	0.96	0.96	0.96	0.98	0.99	1.01	0.95	0.98
06年	18年	1.03	1.04	1.05	1.05	1.07	1.07	1.08	1.07	1.07	1.06	1.06	1.06	1.06	1.06
07年	19年	1.06	1.05	1.05	1.07	1.07	1.07	1.06	1.05	1.03	1.01	0.98	0.98	1.04	1.02
08年	20年	0.97	0.96	0.96	0.96	0.95	0.92	0.89	0.86	0.83	0.79	0.75	0.71	0.88	0.77
09年	21年	0.64	0.57	0.52	0.49	0.46	0.44	0.43	0.42	0.43	0.44	0.44	0.44	0.47	0.45
10年	22年	0.45	0.46	0.48	0.49	0.50	0.51	0.53	0.54	0.55	0.56	0.58	0.59	0.52	0.56
11年	23年	0.60	0.62	0.62	0.62	0.61	0.62	0.64	0.65	0.67	0.69	0.71	0.72	0.65	0.68
12年	24年	0.74	0.75	0.77	0.78	0.79	0.80	0.81	0.82	0.81	0.82	0.82	0.83	0.80	0.82
13年	25年	0.84	0.85	0.87	0.88	0.90	0.92	0.93	0.95	0.96	0.99	1.01	1.03	0.93	0.97
14年	26年	1.04	1.05	1.07	1.07	1.08	1.09	1.10	1.10	1.10	1.11	1.12	1.14	1.09	1.11
15年	27年	1.15	1.15	1.16	1.16	1.18	1.19	1.20	1.22	1.23	1.24	1.26	1.27	1.20	1.23
16年	28年	1.29	1.29	1.31	1.33	1.35	1.36	1.36	1.37	1.39	1.40	1.41	1.43	1.36	1.39
17年	29年	1.43	1.44	1.45	1.47	1.49	1.50	1.51	1.52	1.53	1.55	1.56	1.59	1.50	
18年	30年	1.59													

- (注) 1. 季節調整法はセンサス局法Ⅱ(X-12-ARIMA)による。なお、平成29年12月以前の数値は、平成30年1月分公表時に新季節指数により改訂されている。
 2. 昭和48年から沖縄を含む。ただし、昭和47年度計には沖縄を含む。
 3. 年計及び年度計は実数値。

第6表 - 1 都道府県・地域別有効求人倍率（就業地別・季節調整値）（新規学卒者を除きパートタイムを含む）

	29年												30年	対前 月差		
	1月	2月	3月	4月	5月	6月	7月	8月	9月	10月	11月	12月	1月			
全国計	1.43	1.44	1.45	1.47	1.49	1.50	1.51	1.52	1.53	1.55	1.56	1.59	1.59	0.00		
都	北海道	1.13	1.13	1.14	1.15	1.15	1.15	1.16	1.18	1.18	1.20	1.21	1.26	0.05		
	青森県	1.29	1.27	1.28	1.29	1.31	1.34	1.34	1.35	1.35	1.36	1.37	1.41	1.43	0.02	
	岩手県	1.46	1.47	1.47	1.51	1.50	1.51	1.51	1.51	1.51	1.53	1.56	1.56	1.60	0.04	
	宮城県	1.61	1.59	1.59	1.61	1.63	1.64	1.65	1.65	1.64	1.66	1.67	1.69	1.72	0.03	
	秋田県	1.36	1.35	1.38	1.41	1.40	1.42	1.44	1.46	1.47	1.48	1.52	1.53	1.62	0.09	
	山形県	1.53	1.54	1.57	1.62	1.64	1.66	1.68	1.70	1.73	1.74	1.78	1.79	1.90	0.11	
	福島県	1.60	1.60	1.60	1.60	1.60	1.58	1.59	1.60	1.60	1.62	1.62	1.64	1.66	0.02	
	茨城県	1.46	1.48	1.51	1.55	1.58	1.59	1.62	1.63	1.64	1.66	1.67	1.73	1.74	0.01	
	栃木県	1.37	1.39	1.42	1.46	1.48	1.48	1.49	1.49	1.50	1.53	1.53	1.55	1.56	0.01	
	群馬県	1.57	1.59	1.62	1.64	1.64	1.65	1.65	1.67	1.67	1.69	1.69	1.70	1.70	0.00	
道	埼玉県	1.31	1.33	1.34	1.36	1.37	1.40	1.41	1.42	1.44	1.47	1.49	1.52	1.52	0.00	
	千葉県	1.37	1.39	1.41	1.43	1.41	1.46	1.45	1.46	1.47	1.50	1.52	1.54	1.53	-0.01	
	東京都	1.44	1.44	1.45	1.47	1.47	1.48	1.49	1.50	1.49	1.52	1.54	1.56	1.51	-0.05	
	神奈川県	1.28	1.29	1.32	1.33	1.34	1.35	1.36	1.36	1.36	1.37	1.37	1.37	1.37	0.00	
	新潟県	1.43	1.47	1.48	1.50	1.52	1.55	1.54	1.55	1.56	1.56	1.58	1.59	1.67	0.08	
	富山県	1.91	1.91	1.94	1.98	1.98	2.00	1.99	2.03	2.02	2.01	2.01	2.02	2.16	0.14	
	石川県	1.77	1.79	1.81	1.84	1.86	1.85	1.85	1.84	1.82	1.82	1.83	1.82	1.91	0.09	
	福井県	1.98	1.98	2.01	2.06	2.10	2.10	2.13	2.13	2.09	2.09	2.10	2.11	2.15	0.04	
	山梨県	1.45	1.44	1.45	1.49	1.50	1.53	1.56	1.56	1.57	1.61	1.65	1.68	1.69	0.01	
	長野県	1.59	1.61	1.61	1.63	1.64	1.66	1.70	1.71	1.74	1.75	1.77	1.77	1.79	0.02	
府	岐阜県	1.79	1.81	1.83	1.88	1.91	1.92	1.93	1.95	1.96	1.95	1.97	2.02	1.99	-0.03	
	静岡県	1.54	1.54	1.57	1.60	1.62	1.64	1.66	1.66	1.67	1.69	1.70	1.71	1.73	0.02	
	愛知県	1.68	1.70	1.73	1.76	1.77	1.79	1.79	1.79	1.79	1.83	1.84	1.87	1.88	0.01	
	三重県	1.70	1.70	1.72	1.79	1.83	1.90	1.89	1.87	1.88	1.91	1.91	1.90	1.95	0.05	
	滋賀県	1.46	1.47	1.47	1.50	1.53	1.56	1.56	1.57	1.59	1.61	1.65	1.66	1.67	0.01	
	京都府	1.41	1.44	1.44	1.48	1.51	1.53	1.54	1.54	1.52	1.53	1.54	1.56	1.58	0.02	
	大阪府	1.29	1.30	1.31	1.33	1.36	1.37	1.38	1.39	1.40	1.42	1.44	1.44	1.46	0.02	
	兵庫県	1.30	1.32	1.34	1.37	1.38	1.40	1.41	1.42	1.43	1.45	1.46	1.48	1.47	-0.01	
	奈良県	1.38	1.40	1.41	1.44	1.46	1.46	1.48	1.51	1.53	1.56	1.57	1.57	1.62	0.05	
	和歌山県	1.27	1.30	1.30	1.32	1.35	1.38	1.38	1.38	1.36	1.38	1.39	1.42	1.45	0.03	
県	鳥取県	1.60	1.65	1.65	1.68	1.68	1.71	1.75	1.76	1.77	1.77	1.79	1.81	1.79	-0.02	
	島根県	1.67	1.67	1.69	1.69	1.72	1.76	1.78	1.78	1.78	1.78	1.80	1.83	1.82	-0.01	
	岡山県	1.68	1.68	1.68	1.69	1.70	1.75	1.76	1.73	1.74	1.78	1.78	1.80	1.82	0.02	
	広島県	1.66	1.66	1.65	1.70	1.71	1.72	1.73	1.75	1.74	1.75	1.76	1.81	1.79	-0.02	
	山口県	1.62	1.63	1.64	1.67	1.69	1.71	1.70	1.69	1.68	1.72	1.74	1.75	1.81	0.06	
	徳島県	1.48	1.46	1.47	1.51	1.50	1.53	1.53	1.55	1.53	1.57	1.58	1.59	1.55	-0.04	
	香川県	1.74	1.75	1.77	1.79	1.82	1.82	1.82	1.85	1.83	1.85	1.86	1.86	1.84	-0.02	
	愛媛県	1.48	1.52	1.54	1.57	1.60	1.61	1.63	1.66	1.66	1.69	1.69	1.69	1.70	0.01	
	高知県	1.15	1.15	1.16	1.19	1.20	1.19	1.21	1.22	1.23	1.25	1.28	1.30	1.26	-0.04	
	福岡県	1.32	1.32	1.33	1.35	1.37	1.38	1.39	1.40	1.41	1.43	1.45	1.47	1.47	0.00	
別	佐賀県	1.39	1.39	1.38	1.43	1.44	1.45	1.47	1.49	1.52	1.50	1.50	1.52	1.55	0.03	
	長崎県	1.22	1.24	1.24	1.26	1.27	1.27	1.28	1.29	1.29	1.32	1.33	1.33	1.35	0.02	
	熊本県	1.65	1.63	1.67	1.76	1.78	1.80	1.80	1.79	1.77	1.79	1.82	1.84	1.77	-0.07	
	大分県	1.42	1.43	1.45	1.50	1.51	1.53	1.54	1.56	1.57	1.58	1.59	1.60	1.62	0.02	
	宮崎県	1.45	1.45	1.46	1.50	1.51	1.55	1.56	1.54	1.54	1.56	1.58	1.61	1.68	0.07	
	鹿児島県	1.19	1.19	1.21	1.24	1.26	1.29	1.30	1.31	1.32	1.31	1.34	1.36	1.36	0.00	
	沖縄県	1.17	1.13	1.12	1.21	1.22	1.26	1.24	1.23	1.23	1.26	1.28	1.29	1.29	0.00	
	地域別	北海道	1.13	1.13	1.14	1.15	1.15	1.15	1.16	1.18	1.18	1.20	1.21	1.26	0.05	
		東北	1.49	1.49	1.50	1.52	1.53	1.53	1.55	1.55	1.55	1.57	1.59	1.61	1.65	0.04
		南関東	1.37	1.38	1.40	1.41	1.41	1.43	1.44	1.45	1.45	1.47	1.49	1.50	1.48	-0.02
北関東・甲信		1.49	1.50	1.53	1.56	1.57	1.59	1.61	1.62	1.63	1.65	1.66	1.69	1.70	0.01	
北陸		1.66	1.69	1.71	1.74	1.76	1.77	1.77	1.78	1.77	1.78	1.79	1.79	1.88	0.09	
東海		1.66	1.67	1.70	1.74	1.76	1.78	1.79	1.79	1.80	1.82	1.83	1.85	1.86	0.01	
近畿		1.32	1.34	1.35	1.38	1.40	1.42	1.43	1.44	1.44	1.46	1.49	1.49	1.51	0.02	
中国		1.65	1.66	1.66	1.69	1.70	1.73	1.74	1.74	1.74	1.76	1.77	1.80	1.81	0.01	
四国		1.48	1.49	1.50	1.53	1.55	1.56	1.57	1.59	1.59	1.62	1.62	1.63	1.61	-0.02	
九州	1.33	1.33	1.35	1.39	1.40	1.42	1.43	1.43	1.43	1.45	1.47	1.49	1.49	0.00		

(注) 1. 季節調整法は、センサス局法Ⅱ(X-12-ARIMA)による。

なお、平成29年12月以前の数値は、平成30年1月分公表時に新季節指数により改訂されている。

2. 各ブロックの構成は、以下のとおり。

北海道（北海道）、東北（青森県、岩手県、宮城県、秋田県、山形県、福島県）、南関東（埼玉県、千葉県、東京都、神奈川県）、北関東・甲信（茨城県、栃木県、群馬県、山梨県、長野県）、北陸（新潟県、富山県、石川県、福井県）、東海（岐阜県、静岡県、愛知県、三重県）、近畿（滋賀県、京都府、大阪府、兵庫県、奈良県、和歌山県）、中国（鳥取県、島根県、岡山県、広島県、山口県）、四国（徳島県、香川県、愛媛県、高知県）、九州（福岡県、佐賀県、長崎県、熊本県、大分県、宮崎県、鹿児島県、沖縄県）

第6表 - 2 都道府県・地域別有効求人倍率（受理地別・季節調整値）（新規学卒者を除きパートタイムを含む）

	29年												30年	対前 月差	
	1月	2月	3月	4月	5月	6月	7月	8月	9月	10月	11月	12月	1月		
全国計	1.43	1.44	1.45	1.47	1.49	1.50	1.51	1.52	1.53	1.55	1.56	1.59	1.59	0.00	
都 道	北海道	1.09	1.10	1.10	1.10	1.10	1.10	1.11	1.11	1.13	1.13	1.15	1.16	1.20	0.04
	青森県	1.20	1.18	1.19	1.20	1.22	1.24	1.24	1.27	1.25	1.26	1.28	1.31	1.32	0.01
	岩手県	1.37	1.37	1.38	1.41	1.40	1.40	1.41	1.40	1.40	1.41	1.44	1.44	1.46	0.02
	宮城県	1.55	1.53	1.54	1.57	1.59	1.58	1.61	1.60	1.59	1.61	1.62	1.64	1.67	0.03
	秋田県	1.28	1.27	1.30	1.33	1.34	1.35	1.35	1.36	1.38	1.39	1.43	1.43	1.50	0.07
	山形県	1.43	1.44	1.46	1.50	1.51	1.53	1.55	1.56	1.59	1.59	1.63	1.63	1.73	0.10
	福島県	1.44	1.44	1.45	1.45	1.45	1.44	1.44	1.45	1.46	1.47	1.49	1.50	1.51	0.01
	茨城県	1.33	1.35	1.37	1.41	1.44	1.45	1.47	1.48	1.48	1.50	1.52	1.57	1.56	-0.01
	栃木県	1.25	1.27	1.30	1.33	1.34	1.35	1.35	1.34	1.35	1.38	1.37	1.40	1.41	0.01
	群馬県	1.54	1.57	1.60	1.61	1.60	1.61	1.60	1.62	1.63	1.64	1.65	1.66	1.61	-0.05
	埼玉県	1.13	1.15	1.17	1.18	1.20	1.23	1.24	1.25	1.26	1.29	1.31	1.33	1.31	-0.02
	千葉県	1.18	1.19	1.21	1.22	1.21	1.23	1.23	1.24	1.26	1.28	1.29	1.32	1.34	0.02
	東京都	2.04	2.04	2.06	2.06	2.06	2.07	2.09	2.10	2.09	2.11	2.13	2.15	2.08	-0.07
	神奈川県	1.06	1.07	1.09	1.11	1.12	1.15	1.18	1.19	1.19	1.20	1.20	1.21	1.23	0.02
	新潟県	1.39	1.42	1.44	1.46	1.49	1.51	1.51	1.51	1.53	1.54	1.57	1.58	1.66	0.08
	富山県	1.72	1.72	1.75	1.78	1.78	1.80	1.81	1.84	1.84	1.83	1.82	1.83	1.98	0.15
	石川県	1.78	1.81	1.82	1.85	1.88	1.88	1.87	1.86	1.85	1.85	1.86	1.84	1.97	0.13
	福井県	1.94	1.93	1.96	2.01	2.05	2.06	2.07	2.06	2.00	1.99	2.00	2.00	2.00	0.00
	山梨県	1.29	1.28	1.29	1.32	1.33	1.36	1.37	1.37	1.38	1.42	1.44	1.47	1.48	0.01
長野県	1.52	1.53	1.52	1.54	1.56	1.58	1.61	1.62	1.64	1.65	1.67	1.67	1.70	0.03	
岐阜県	1.69	1.70	1.74	1.77	1.78	1.78	1.81	1.83	1.83	1.82	1.84	1.92	1.90	-0.02	
静岡県	1.43	1.44	1.46	1.50	1.52	1.55	1.56	1.56	1.57	1.59	1.60	1.61	1.61	0.00	
愛知県	1.72	1.74	1.78	1.81	1.83	1.84	1.84	1.84	1.84	1.86	1.87	1.88	1.91	0.03	
三重県	1.48	1.48	1.50	1.55	1.60	1.66	1.64	1.62	1.63	1.66	1.67	1.65	1.68	0.03	
滋賀県	1.23	1.23	1.22	1.25	1.27	1.31	1.30	1.30	1.31	1.33	1.36	1.37	1.36	-0.01	
京都府	1.40	1.45	1.46	1.49	1.51	1.52	1.53	1.53	1.51	1.52	1.52	1.53	1.56	0.03	
大阪府	1.46	1.47	1.48	1.52	1.56	1.57	1.58	1.59	1.60	1.64	1.66	1.67	1.70	0.03	
兵庫県	1.20	1.22	1.23	1.26	1.27	1.29	1.29	1.31	1.31	1.32	1.34	1.36	1.36	0.00	
奈良県	1.23	1.23	1.24	1.25	1.28	1.28	1.30	1.33	1.34	1.35	1.35	1.34	1.40	0.06	
和歌山県	1.20	1.22	1.22	1.25	1.27	1.30	1.30	1.28	1.27	1.28	1.30	1.32	1.34	0.02	
鳥取県	1.48	1.53	1.53	1.57	1.57	1.58	1.64	1.64	1.66	1.66	1.69	1.69	1.68	-0.01	
島根県	1.53	1.54	1.57	1.57	1.59	1.64	1.66	1.63	1.63	1.64	1.65	1.68	1.67	-0.01	
岡山県	1.76	1.75	1.73	1.74	1.73	1.80	1.81	1.78	1.77	1.82	1.82	1.85	1.87	0.02	
広島県	1.69	1.70	1.71	1.76	1.77	1.79	1.81	1.85	1.86	1.89	1.93	2.00	1.98	-0.02	
山口県	1.43	1.45	1.44	1.48	1.49	1.51	1.50	1.49	1.48	1.51	1.51	1.51	1.57	0.06	
徳島県	1.37	1.36	1.35	1.38	1.37	1.39	1.39	1.41	1.41	1.44	1.45	1.45	1.41	-0.04	
香川県	1.67	1.68	1.69	1.71	1.75	1.75	1.72	1.73	1.72	1.75	1.75	1.75	1.75	0.00	
愛媛県	1.41	1.43	1.46	1.49	1.51	1.51	1.52	1.55	1.55	1.57	1.56	1.56	1.58	0.02	
高知県	1.14	1.14	1.15	1.17	1.16	1.15	1.17	1.18	1.20	1.21	1.25	1.26	1.25	-0.01	
福岡県	1.39	1.40	1.42	1.45	1.48	1.49	1.50	1.52	1.53	1.56	1.59	1.61	1.60	-0.01	
佐賀県	1.19	1.18	1.19	1.21	1.21	1.21	1.23	1.26	1.27	1.26	1.25	1.27	1.29	0.02	
長崎県	1.13	1.15	1.14	1.16	1.17	1.17	1.17	1.19	1.19	1.21	1.22	1.21	1.25	0.04	
熊本県	1.50	1.49	1.53	1.60	1.61	1.64	1.64	1.64	1.61	1.64	1.66	1.69	1.65	-0.04	
大分県	1.33	1.34	1.37	1.41	1.42	1.43	1.43	1.44	1.44	1.44	1.45	1.46	1.48	0.02	
宮崎県	1.33	1.33	1.34	1.37	1.38	1.41	1.43	1.41	1.41	1.42	1.45	1.47	1.53	0.06	
鹿児島県	1.11	1.11	1.13	1.16	1.17	1.20	1.22	1.23	1.23	1.23	1.25	1.27	1.26	-0.01	
沖縄県	1.07	1.04	1.03	1.11	1.12	1.15	1.13	1.12	1.11	1.14	1.15	1.16	1.17	0.01	
地 域 別	北海道	1.09	1.10	1.10	1.10	1.10	1.10	1.11	1.11	1.13	1.13	1.15	1.16	1.20	0.04
	東北	1.40	1.39	1.40	1.42	1.44	1.44	1.45	1.45	1.45	1.47	1.49	1.50	1.54	0.04
	南関東	1.50	1.51	1.53	1.54	1.54	1.57	1.58	1.59	1.59	1.61	1.62	1.64	1.62	-0.02
	北関東・甲信	1.39	1.40	1.42	1.45	1.46	1.48	1.49	1.50	1.51	1.53	1.54	1.56	1.56	0.00
	北陸	1.61	1.63	1.65	1.68	1.70	1.72	1.72	1.72	1.72	1.74	1.74	1.74	1.83	0.09
	東海	1.61	1.62	1.65	1.69	1.71	1.73	1.73	1.73	1.74	1.76	1.77	1.79	1.80	0.01
	近畿	1.35	1.37	1.38	1.41	1.43	1.45	1.46	1.46	1.47	1.49	1.51	1.52	1.54	0.02
	中国	1.63	1.64	1.64	1.67	1.68	1.71	1.73	1.73	1.73	1.76	1.77	1.81	1.82	0.01
	四国	1.41	1.42	1.43	1.46	1.47	1.47	1.47	1.49	1.49	1.52	1.52	1.53	1.52	-0.01
九州	1.28	1.28	1.30	1.34	1.35	1.37	1.38	1.39	1.39	1.40	1.42	1.44	1.44	0.00	

(注) 1. 季節調整法は、センサス局法Ⅱ(X-12-ARIMA)による。

なお、平成29年12月以前の数値は、平成30年1月分公表時に新季節指数により改訂されている。

2. 各ブロックの構成は、以下のとおり。

北海道（北海道）、東北（青森県、岩手県、宮城県、秋田県、山形県、福島県）、南関東（埼玉県、千葉県、東京都、神奈川県）、北関東・甲信（茨城県、栃木県、群馬県、山梨県、長野県）、北陸（新潟県、富山県、石川県、福井県）、東海（岐阜県、静岡県、愛知県、三重県）、近畿（滋賀県、京都府、大阪府、兵庫県、奈良県、和歌山県）、中国（鳥取県、島根県、岡山県、広島県、山口県）、四国（徳島県、香川県、愛媛県、高知県）、九州（福岡県、佐賀県、長崎県、熊本県、大分県、宮崎県、鹿児島県、沖縄県）